

Mini II & Maxi II

SEMI-AUTO TURNING DEVICE FOR MINI II & MAXI II

Brinsea Products Inc.

704 N Dixie Ave., Titusville, FL 32796-2017 USA.

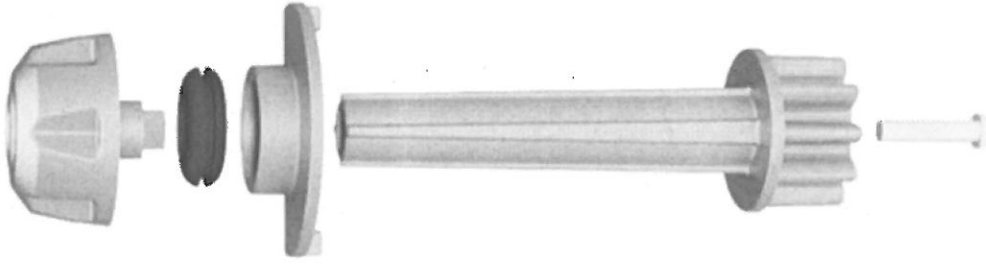
Phone (321) 267-7009

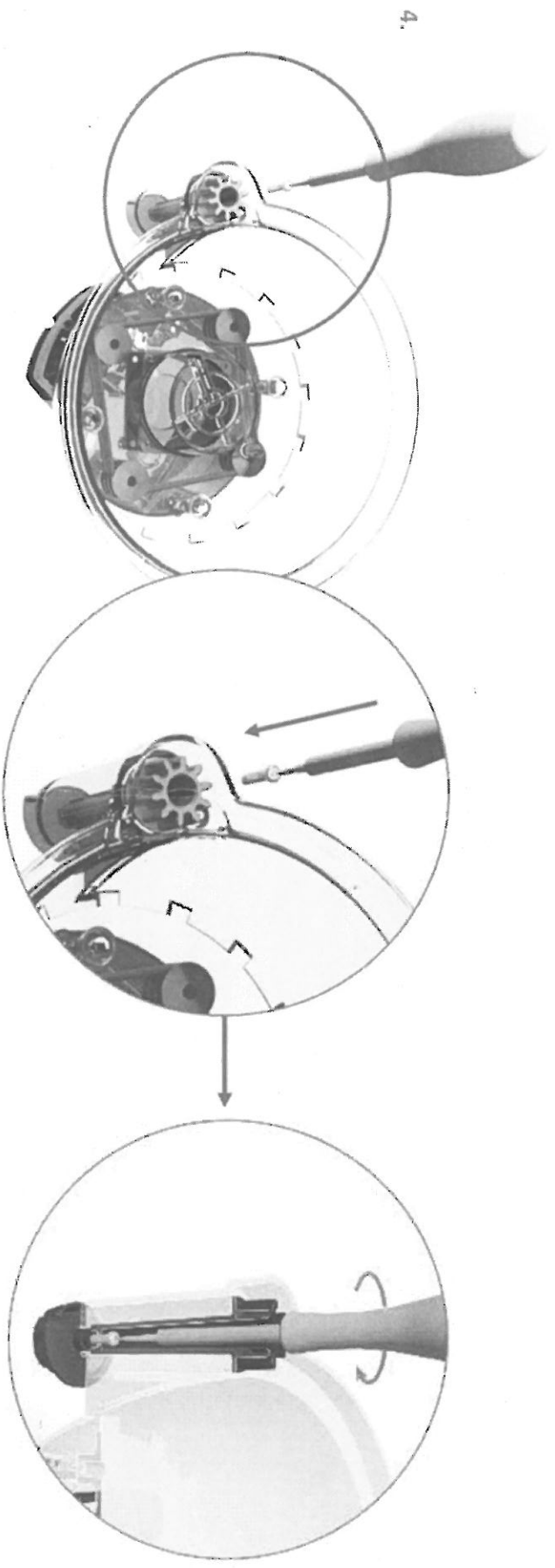
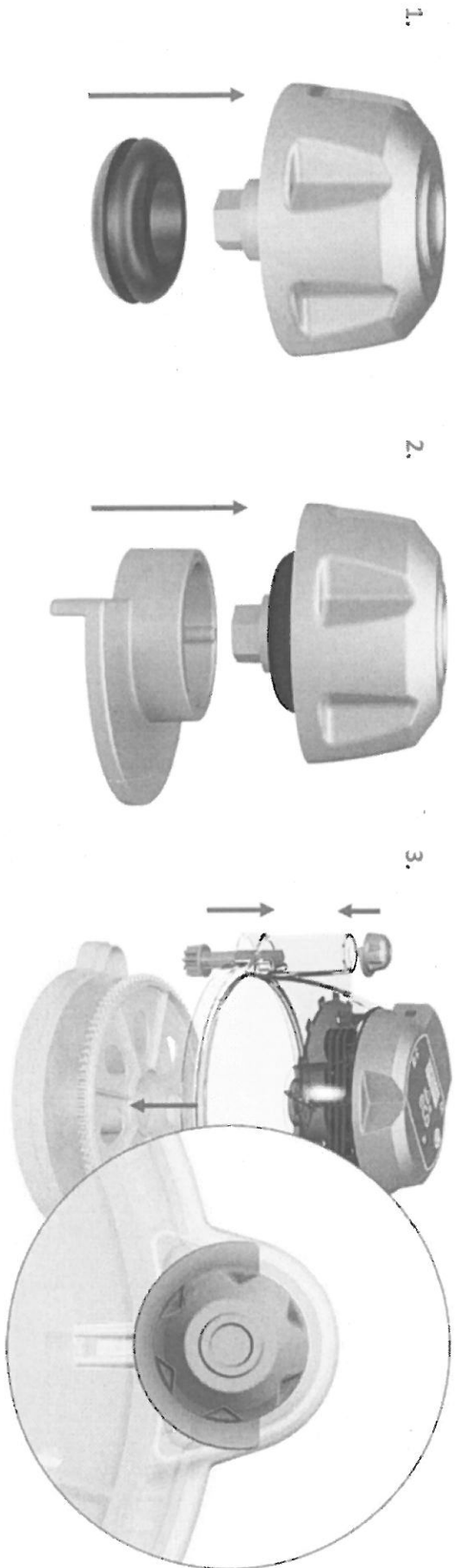
Toll Free 1-888-667-7009

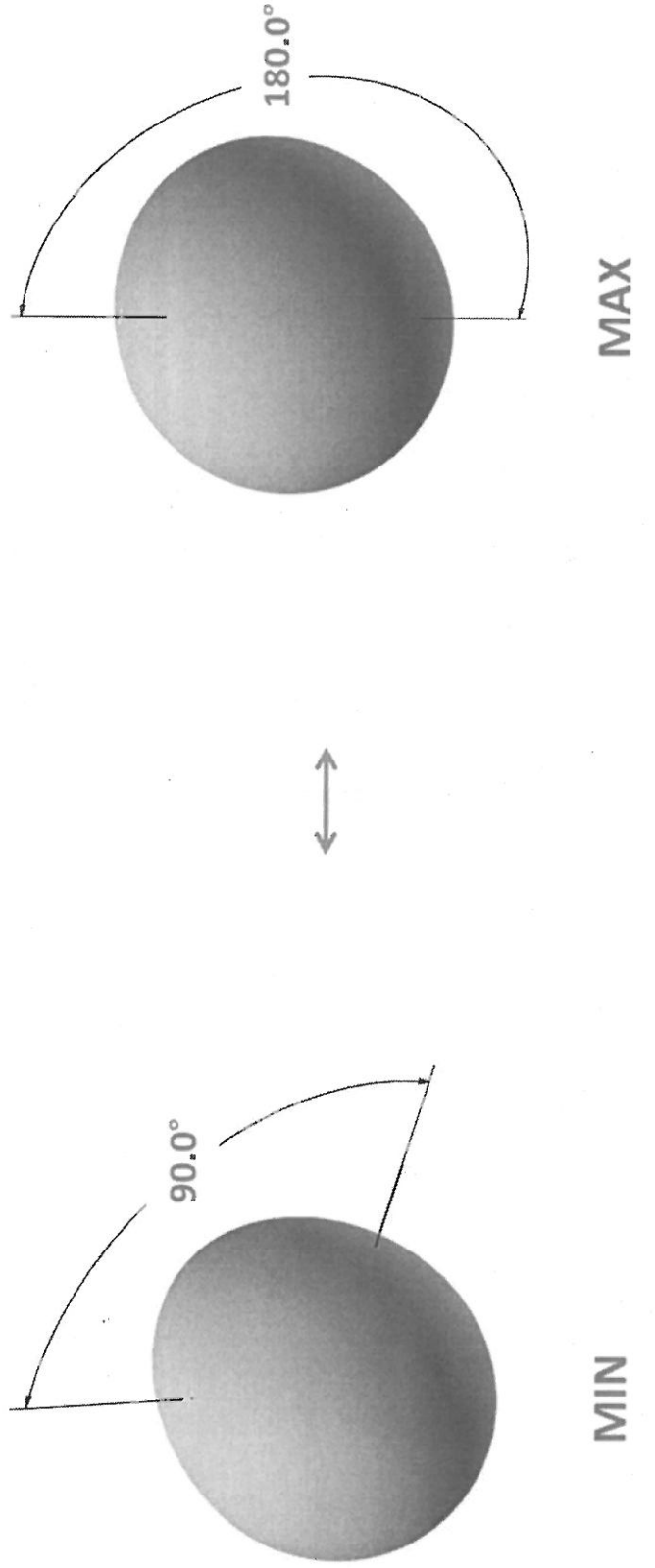
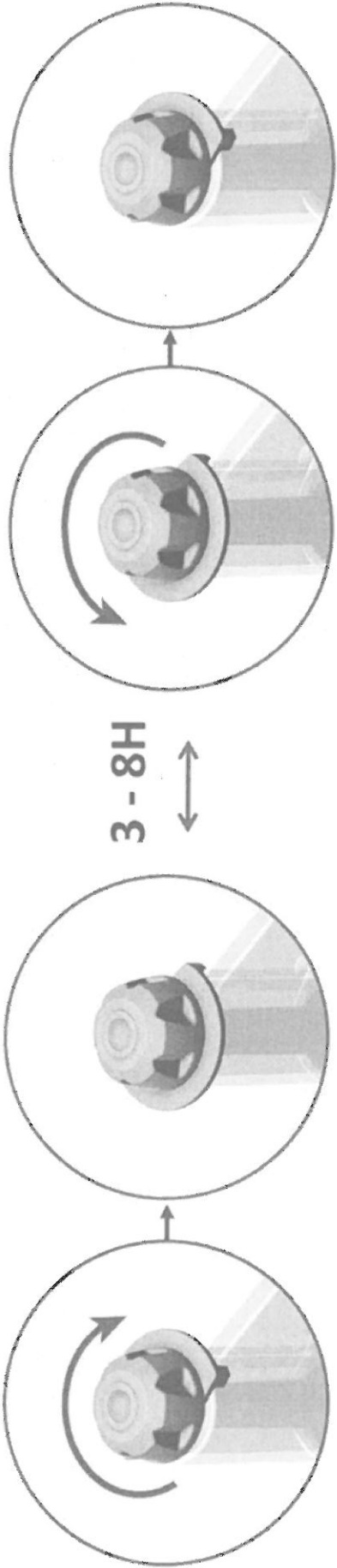
Fax (321) 267 6090

E-mail: sales@brinsea.com

Website: www.brinsea.com







Set the eggs in the pockets of the egg discs provided. The eggs need to be set lying flat and most eggs favour being set with their pointed ends facing inwards towards the middle of the egg disc. Some experimentation may be required to check which direction gives the most even turning. Very small eggs typically favour being set with their points towards the centre.

Placez les œufs dans les creux prévus à cet effet sur les plateaux fournis. Les œufs doivent être placés couchés. La majorité des œufs se place la pointe vers le centre du plateau. C'est avec l'expérience que vous observerez quelle direction vous offrira le retournement le plus régulier possible. Les tout petits œufs préfèrent généralement être placés la pointe vers le centre.

Legen Sie die Eier in die Ablagen der zugehörigen Eier-Einsätze. Die Eier müssen flach liegen und für die meisten Eier ist es besser, wenn diese so liegen, wenn diese so liegen, dass ihr spitzes Ende nach innen zur Mitte des Eiereinsatzes zeigt. Möglicherweise müssen Sie ausprobieren, mit welcher Richtung sie ein möglichst gleichmäßiges Drehen erzielen. Für sehr kleine Eier ist es möglicherweise am besten, wenn sie mit der Spitze nach innen eingesetzt werden.

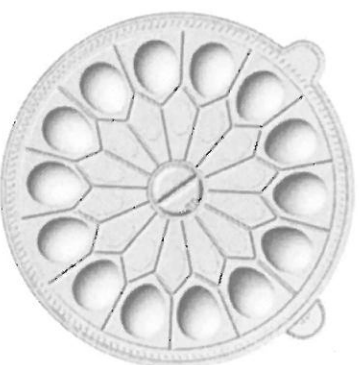
Coloque los huevos en los alojamientos que contienen los discos para huevos. Los huevos deben colocarse tumbados planos, y en la mayoría de casos lo mejor es colocarlos con el extremo puntiagudo mirando hacia dentro, es decir, hacia el centro del disco para huevos. Se recomienda realizar algunas pruebas para determinar cuál es la dirección que va mejor para el volteo. En el caso de los huevos muy pequeños, lo mejor suele ser colocarlos con la punta mirando hacia el centro.

Coloque os ovos nas cavidades existentes no tabuleiro dos ovos fornecidos. Os ovos têm de ser colocados deitados e a maioria acostoda-se melhor com a extremidade mais pontiaguda a apontar para dentro, para o centro do disco dos ovos. Podem ser necessárias várias experiências para determinar qual a posição que proporciona a rotação mais uniforme. Tipicamente, os ovos muito pequenos acomodam-se melhor com a extremidade mais pontiaguda a apontar para o centro.

Установите яйца в углубления в платформе, входящих в комплект поставки. Яйца нужно укладывать горизонтально, при этом для большинства яиц полнее, когда они установлены острыми концами к центру платформы. Возможно, вам придется поэкспериментировать, чтобы определить, при каком направлении яйца переворачиваются наиболее равномерно. Самые мелкие яйца лучше всего устанавливать острыми концами к центру.

ضع البيض في كحرفات رف البيض وضع البيض بشكل مسطح، بحيث يكون رأس البيضة المذنب إلى الأسفل في منتصف رف البيض. قد تكون هناك حاجة إلى التجربة التي ستوفر أقصى قدر من سيولة التفطير، ويتحمل وضع البيض الصغير للغاية بحيث يكون رأسه ناحية المتصفح.

Maxi II



Maxi II



Mini II



Mini II

