

# Keep BIRDS OFF!

## BIRD SPIKES

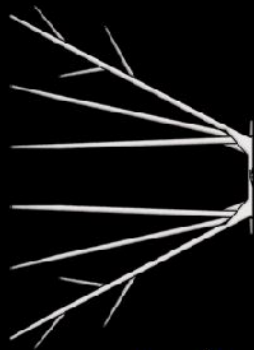
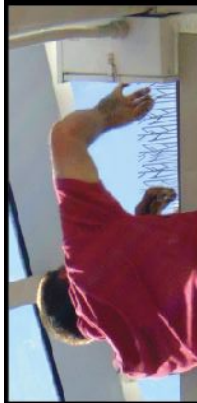
### EASY INSTALLATION



**10 linear feet**  
includes adhesive!

Attach to a clean, dry surface when temperature is above freezing (32° F)

- Attach in one of four ways:
- **SPIKES Special Adhesive** included. Apply adhesive to underside of base. Firmly press SPIKES onto surface. Let dry.
  - **Wire or Plastic Ties**: recommended for cabling, piping and thin railings.
  - **Clamps or Velcro**: recommended for temporary installations.
  - **1/8" nails or #12 screws**: attach to surface thru holes in base.



**29 points per foot - Densest branches of any spike on the market.**

**Use single strip, or double row for wider coverage.**

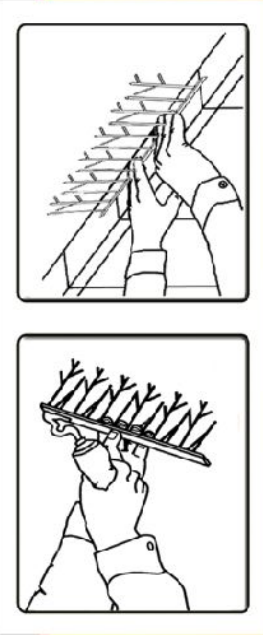
- Position each strip so it looks with the next.
- Coverage: For every 4 inches of width, use one row of SPIKES.
- SPIKES is only effective where it is applied - treat all landing and roosting surfaces in the problem area.

**Specifications, Model #SP-10-NR**

- 10 feet of spikes needle strips (ten 1-foot strips)
- PLUS 1 tube Spikes Special Adhesive
- Material: UV treated polycarbonate
- Color: Clear
- Resistance: Weather, most chemicals, UV radiation.
- Height - 4 1/2" Width (base) - 1/2" Width (widest point) - 3"



- USE ON:**
- Ledges, Sills
  - Gutters
  - Air Conditioners
  - Signs
  - Eaves
  - Beams
  - Roofs
  - Chimneys
  - Satellite dishes
  - Cables & Pipes



**PRECAUTION:** SPIKES are sharp. Birds see this and stay away, but for your own safety you should use care installing and handling. Wear protective gloves. Keep SPIKES away from children.

Bird-X, Inc., Chicago, IL USA [www.bird-x.com](http://www.bird-x.com)

## Tiras de púas para ahuyentar las aves!

**10 pies - incluye adhesivo!**

**Instalación fácil:**

Adjuntar a una superficie limpia y seca cuando la temperatura está por encima de cero (32 ° F)  
Coloque en una de tres maneras:  
Adhesivo especial incluido. Aplique el adhesivo a la parte inferior de la base.  
Presione firmemente sobre la superficie de las púas. Deje que se seque.  
Amarra de alambre o de plástico: se recomienda para el cableado, tuberías y barandillas delgada.

**USO EN:**

- Repisas, Marcos
- Canales
- Acondicionadores de aire
- Signos
- Los techos y chimeneas
- Las antenas parabólicas
- Los cables y tuberías

- Abrazaderas o velcro: se recomienda para instalaciones temporales
- Coloque cada tira de manera que encaje con la siguiente
- Cobertura: Por cada 4 pulgadas de ancho, use una hilera de púas
- Púas sólo son eficaces cuando se aplica - tratar a todos los comederos de aterrizaje y superficies en el área del problema.

**PRECAUCIÓN:** Púas son afiladas. Aves ven esto y se mantienen alejadas, pero por su propia seguridad, deben tener cuidado con la instalación y manejo. Use guantes protectores. Mantenga las Púas lejos de niños.